



"Quand l'ombre passe"

hommage à Mohammed Dib

Poésies de Mohammed Dib, extraits de l'Enfant jazz, prix Mallarmé.
1998 éd. La Différence,

Création du Théâtre d'Illusia dans le cadre du projet "Parc des étincelles" pour le Festival Mondial des Théâtres de Marionnettes de Charleville-Mézières en septembre 2015.

Un enfant, un adulte. Ils voyagent, découvrent les paysages, le langage. Écoutent. S'écoutent. Les portes s'ouvrent. Les fenêtres aussi. Les oiseaux passent. Les ombres aussi.

**"Cette enfance. Cet enfant-ci. L'enfant-jazz. Il découvre pour lui, pour nous, des espaces de liberté...
Et sans livrer ses secrets, qui ne seraient plus des secrets, ce roi, défi à une poésie impudiquement poétique, avance nu.**

Ainsi va le jazz. Ainsi va l'enfance. Enfance. Jazz(...) Ils vont nus."

Extrait de la note liminaire de l'Enfant-jazz.

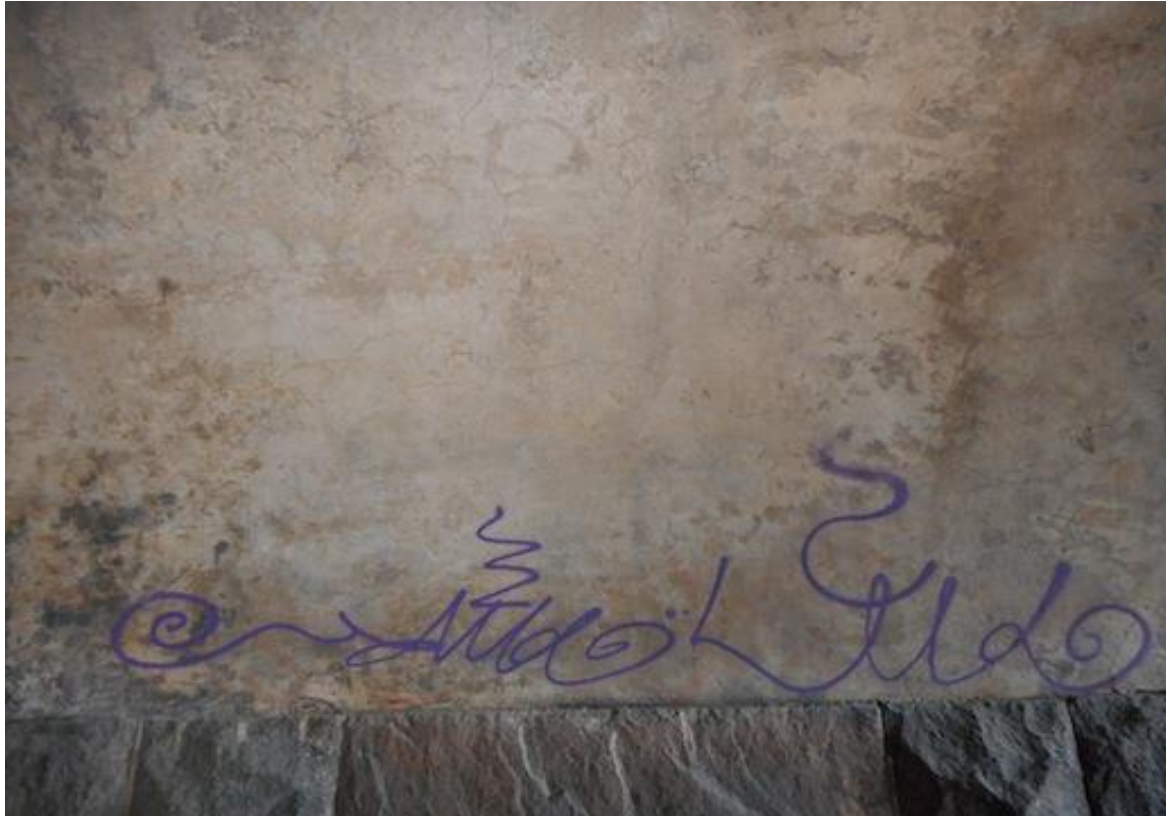
Si Mohammed Dib, né à Tlemcen en Algérie (1920-2003), a vécu une grande partie de sa vie en France, il a aussi connu la Finlande.

Marja Nykänen, née à Helsinki, est repartie 10 ans après sa mort sur ses traces. Elle a photographié des paysages en France, en Algérie et en Finlande, des lieux de témoignages imaginaires qu'elle met en lien avec "le langage poétique purifié de Dib" selon l'expression de la journaliste et l'auteure finlandaise Mirja Bolgär.

L'installation poétique parle du rapport entre l'enfant et l'adulte, de leur différence de vision du monde. Puis du départ. Puis du destin. Pourquoi la douleur de la guerre ici et pas là-bas?

Pour celui qui part: "Y a-t-il un retour possible?" demande Dib. "Je ne crois pas ou plutôt, je crois que celui qui est parti n'est plus celui qui revient."

Le récit poétique, parfois proche des comptines ou de la philosophie en vers, est mis en images par les photos projetées sur les écrans mobiles et visitées par les figurines d'ombres. Inspirées par des dessins de Rachid Koraïchi que ce dernier a créé pour Dib. Elles représentent le lien insaisissable mais enjoué entre l'enfant et l'adulte, entre le tension et la réconciliation.



**Silence, l'ange.
Tu es déjà passé.
Je l'ai senti à l'air
Que tu avais entraîné.
Et l'enfant attendait.
Quoi? Il attendait.
Rien. Il attendait.
Les yeux au plafond.
L'ange était passé.
L'enfant le savait.**

Ce spectacle sera la continuation du projet réalisé en juin 2014 à Alger pendant le foire du livre pour la jeunesse FELIV à l'initiative d'Écritures du Monde (Paris). Nous y avons commencé, avec les plasticiens algériens, à produire des marionnettes d'ombres à partir des dessins de Rachid Koraïchi. Ce projet "du Jeune public à la Marionnette" a été soutenu par le Ministère de la Culture algérienne, l'Institut Français et l'Ambassade de la Finlande.



"Personne ne savait

**Quand l'ombre passa.
Passa et mourut.
Puis deux puis trois.
La mère: qu'est-ce?
Et lui: qu'est-ce?
Rien, dit l'enfant.
La cuillère embouchée.
Non rien, disait-il.
Et la pendule sonna.
Il la regarda.
Si ça en sortait.
Si c'était l'heure.
Il attendait, écoutant.
Ca sortirait de là.
Il louchait vers elle."**



**Conception, dramaturgie, dramaturgie d'images : Marja Nykänen
Graphisme: Rachid Koraïchi
Décors et marionnette : Jean-Christophe Canivet
Univers sonore: Herbert Elsky, Thomas Encho
avec Marja Nykänen
technique: Jean-Christophe Canivet / Boualeme Bengueddach
Production : Théâtre d'Illusia**

Avec le soutien de la Région Haute-Normandie, du Festival Mondial des Théâtres de Marionnettes de Charleville-Mézières, Festival Paroles dans les Nuages (Camaret s/mer), Les Yeux d'Elsa (le Havre), la Baluba (St. Yrieux sous Aix), Les Mondes Magiques (Rouen) et la Société Internationale des Amis de Mohammed Dib



*Je dédie ce spectacle au souvenir de mon père, ex-urbaniste de la ville d'Helsinki
Pertti Nykänen 1930-2015*

Durée : 25 min

temps de montage : 2h

temps de démontage : 30min

Espace de jeu :

noir salle nécessaire

les salles avec public frontal : largeur 6m, profondeur 4m, hauteur 3m

2 prises 220 v/ 16 a

la compagnie est autonome en son et en lumière

Jauge : 40/120 personnes dépendant la configuration

Tarif : 900 euros HT pour 2 représentations le même jour
pour d'autres demandes, contactez la compagnie

+33631971725

cieillusia@sfr.fr /www.theatre-illusia.com cieillusia@sfr.fr /www.theatre-illusia.com

